

# Randbauer

Die Zeitschrift der LEM 2007

Nr.2 / 03.02.2007

## INHALTE

1. Infos zum ersten Spieltag
2. Wettkampf „Ost gegen West“
3. Vorstellung Orga-Team
4. Weltblick
5. Thomas' Schachecke
6. „Der Spatzenhauer“
7. Auflösung Namenrätsel LEM

## 1. INFOS ZUM ERSTEN SPIELTAG

Die Anreise bewältigt. Taschen ausgepackt. Betten bezogen. Geschlafen. Gegrüßt und ans Brett gesetzt und schon konnte die LEM in den heutigen Morgenstunden starten. Wir alle haben uns langwierig darauf vorbereitet, der eine mehr - der andere weniger, sowohl Betreuer, Trainer, Organisatoren und besonders die im Mittelpunkt stehenden Spieler. Wir wünschen allen einen erfolgreichen Start in das Turnier.

### Tagesablauf

07:30 – 08:30 Uhr Frühstück  
08:30 – 09:00 Uhr Eröffnung  
09:00 – 14:00 Uhr 1. Runde  
13:00 – 14:15 Uhr Mittag  
15:00 – 20:00 Uhr 2. Runde  
19:00 – 20:30 Uhr Abendessen

Der Tag der Entscheidung ist angebrochen. ‚Welcher Entscheidung?‘ – werdet Ihr Euch sicher fragen. Heute Nachmittag wird darüber entschieden, welches Logo in Zukunft für die Schachjugend maßgebend sein wird. An Euren Brettern werden kleine Zettel liegen, auf denen Ihr die Wahl zwischen „dem neuen“ und „dem alten“ Logo habt. Diese Zettel sammeln wir vor der Runde von jedem von Euch ein.



neues Logo



altes Logo

Von 11:00–17:00 Uhr wird der Pädagoge Niklas Rickmann heute einen Lehrgang für Betreuer, Eltern und Zurückgebliebene durchführen, in welchem er erklärt, wie man Kindern, die noch nicht zur Schule gehen, das Schachspiel näher bringt. Interessenten sind dazu herzlich eingeladen. Nach Beendigung des Seminars erhält jeder Teilnehmer das Kinderschachpatent.

## 2. WETTKAMPF „OST GEGEN WEST“

---

*Zum ersten Mal bieten wir Euch in diesem Jahr den Wettkampf „West gegen Ost“ an. Warum eigentlich Ost gegen West und nicht West gegen Ost. Vielleicht gibt die Bezeichnung bereits die Richtung des Wettkampfes an. Ob sich dies bestätigen wird, sehen wir ab 20 Uhr im Spielsaal!*

### IM ÜBERBLICK

09:00 – 20:00 Uhr	Malecke
11:00 – 17:00 Uhr	Fortbildung
17:30 Uhr	„Fluch der Karibik“
19:00 Uhr	Wettkampf „West vs. Ost“
19:30 Uhr	Mau-Mau Turnier
20:30 Uhr	„Der Schuh des Manitu“

Für alle, die sich nicht viel darunter vorstellen können, hier eine kurze Beschreibung: Im Laufe des Tages kann es Euch passieren, dass Ihr von Steffen Rittemann, dem Teamkapitän des Westens oder Philipp Maßloch, dem des Ostens angesprochen werdet. Der Grund dafür könnte sein, dass Euch einer von beiden fragt, ob Ihr in der Auswahl des Westens oder der des Ostens kämpfen wollt. Vertreten werden beide Teile Mecklenburg-Vorpommerns durch jeweils zwei Spieler aller sechs Altersklassen, also durch insgesamt 12 an der Zahl. Ihr spielt dann gegen einen Gegner der gleichen Altersklasse und der anderen Landeshälfte drei Partien mit 15 Minuten Bedenkzeit. Der daraus resultierende Gesamtsieger erzielt einen Punkt für die Mannschaftswertung seines Teams.

Also seid offen für Anfragen von Steffen oder Philipp und kämpft mit allem, was Ihr zu bieten habt für Eure Landeshälfte. Alle Spieler, denen der Sprung in die Mannschaft nicht gelingt, sind dazu aufgerufen Ihr Team anzufeuern und kräftig die Daumen zu drücken.

## 3. VORSTELLUNG ORGA-TEAM

---

Auch in diesem Jahr hat sich wieder ein Team um Turnierleiter R formiert, welches Euer Schacherlebnis „LEM 2007 in Malchow“ auf angenehme Art und Weise zu gestalten versucht. Dieses Team ist in drei Bereiche unterteilt: die Organisatoren, das Freizeitteam und die Redaktion. Zu den Organisatoren gehören Niklas Rickmann, Jörg Schmidt als Veranstalter und Paul Onasch als Schiedsrichter.

Das Freizeitteam besteht aus Steffen Rittemann, Stefan Laqua, Philipp Maßloch, Christian Blume und Karl-Heinz Grewe.

Die Redaktion bilden S und O



Steffen Rittemann, Christian Blume, Michael Ehlers, Philipp Maßloch, Karl-Heinz Grewe, Stefan Laqua und Robert Zentgraf (v.l.n.r.) bilden das Freizeitteam

## 4. WELTBlick

---

### Gesundheitsreform verabschiedet

Der Deutsche Bundestag verabschiedete am Freitag bei einer namentlichen Abstimmung mit 379 Ja-Stimmen, 206 Nein-Stimmen und 8 Enthaltungen die umstrittene Gesundheitsreform. Am 1. April soll diese in Kraft treten und muss bis dahin noch den Weg durch den Bundesrat gehen, in dem die Zustimmung als sicher gilt.

### Bayern-Niederlage bei Hitzfelddebüt

Der FC Bayern München musste beim Debüt seines neuen Trainers Ottmar Hitzfeld eine herbe Niederlage einstecken. Der Rekordmeister verlor das Bayernderby beim 1. FC Nürnberg durch Tore von Saenko (13.), Schroth (71.) und Vittek (86.) mit 0:3. Die Tabellenführenden Bremen und Schalke treffen am Sonntag im direkten Duell aufeinander und können ihren Vorsprung zu den Münchnern auf acht Punkte erhöhen. Am heutigen Samstag kommt es zu den Paarungen: Berlin – Hamburg; Wolfsburg – Leverkusen; Bielefeld – Gladbach; Frankfurt – Mainz; Aachen – Hannover und Cottbus – Bochum.

### Alarmierender UN-Klimabericht

Die UN hat am Freitag einen alarmierenden Bericht zum Weltklima veröffentlicht. Demnach sei eine globale Erderwärmung um 6,4 Grad bis zum Jahre 2100 zu erwarten.

### Hansa unter Zugzwang

Durch einen 1:0-Sieg des MSV Duisburg in Aue ist Hansa Rostock zumindest bis Sonntag auf den dritten Tabellenplatz abgerutscht. Der Karlsruher SC siegte gegen Offenbach glücklich mit 2:1 und festigte seine Tabellenführung. Die TuS Koblenz konnte einen 1:0-Sieg in Braunschweig feiern. Am Sonntag ist es dann wieder soweit, der FC Hansa strebt im dritten Rückrundenspiel die ersten Punkte an. Gegner ist Greuther Fürth im heimischen Ostseestadion, in dem wohl auch die Neuverpflichtung Regis Dorn das erste Mal für Hansa auflaufen wird.

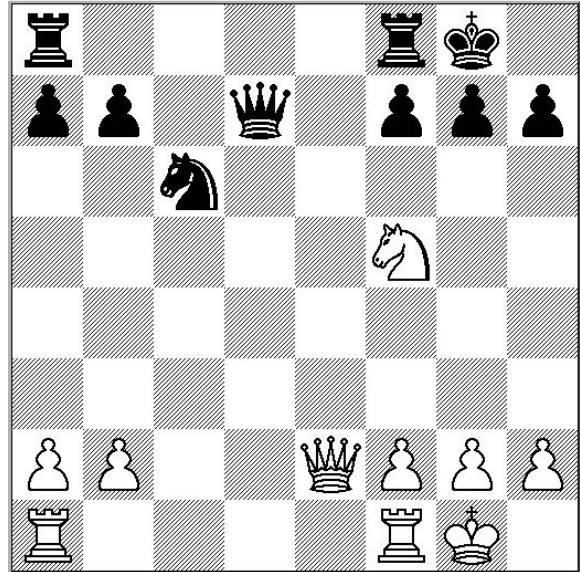
### Schlagzeilen

- E.ON erhöht Angebot für Endesa
- Huub Stevens neuer HSV-Coach
- Tausende Airbusmitarbeiter demonstrieren gegen die Sparmaßnahmen von EADS.
- deutsche Frauenmannschaft holt Gold bei Rodel-WM

## 5. THOMAS' SCHACHECKE

Hier ist die zweite Aufgabe für unsere Knobelfans und die Lösung des gestrigen Problems:

1. ... Se2+ 2. Kh1 Dxb2+!  
3. Kxh2 Th4 (Anastasias Matt)



Weiß am Zug

## 6. „DER SPATZENHAUER“

Liebe Rätselfreunde,  
im Folgenden findet ihr einen Text, in dem acht Namen von Schachspielern und Organisatoren der LEM versteckt sind. Diese Namen erstrecken sich manchmal über zwei Verse. Groß – und Kleinschreibung spielt dabei keine Rolle.

### Der Spatzenhauer

Es war einmal ein Spatzenhauer  
Der war auf alle Spatzen sauer  
Die Spatzen spielten ihm `nen Trick  
Mannschaftsgeist beförderte ihn ins Aus mit  
Geschick.

Sie versperrten ihm sein Zimmer  
Man nahm nur noch wahr sein Gewimmer  
Ein holder Spatz gab ihm ne Tasche  
Elf Kleidungsstücke und ne Flasche.

Das fand er ganz und gar zu keck  
Sein Schrei bereitete allen einen Schreck  
Seine Muskeln machten sich bereit  
Die Tür zu öffnen war `ne Kleinigkeit.

Nun fackelte er nicht mehr lange  
Er nahm sich eine große Zange  
Die Spatzen spürten die Wut in ihm lodern  
Sie erkannten, es war ein Fehler sein Reich  
zu erobern.

Fortwährend lag er den Spatzen auf der  
Lauer  
Seitdem heißt er: der Spatzenhauer.

Lösung: Patzenhauer  
Rickmann  
Zimmermann  
Reinhold  
Scheel  
Schreiber  
Lange  
Ehlers

### 5. Lösung Namenrätsel LEM

1c.2b.3c.4a.5a.6d.7b.8a.9d.  
10a. 11.c